

K I R C H E
FÜR ASCHAFFENBURG

Zur Brand

Unsere Brand beginnt nicht bei Design, sondern beim Evangelium. Gott ist Mensch geworden, ist uns nahe gekommen, hat Raum geschaffen für Begegnung. Genau das prägt auch unsere Gestaltung.

Die KfA soll sichtbar das widerspiegeln, was wir glauben und leben: Nähe statt Distanz. Farben, Schriften und Formen helfen uns, diesen Raum zu öffnen – nicht um Aufmerksamkeit zu gewinnen, sondern um Menschen einzuladen.

01

Vision & Mission



Unsere Vision

Eine Kirche, die betet, Jünger macht, Gemeinden gründet, Missionare sendet und großzügig das Reich Gottes baut – in Aschaffenburg, Deutschland und bis an die Enden der Erde.

Unsere Mission

Wir lieben Gott und die Menschen, indem wir Jesus leidenschaftlich nachfolgen und andere dafür begeistern.





Logos

03

Typographie

Aa Helvetica Neue

verwenden wir für Überschriften, Titel und zentrale Aussagen. Sie ist klar, sachlich und hilft dabei, Inhalte schnell einzuordnen.

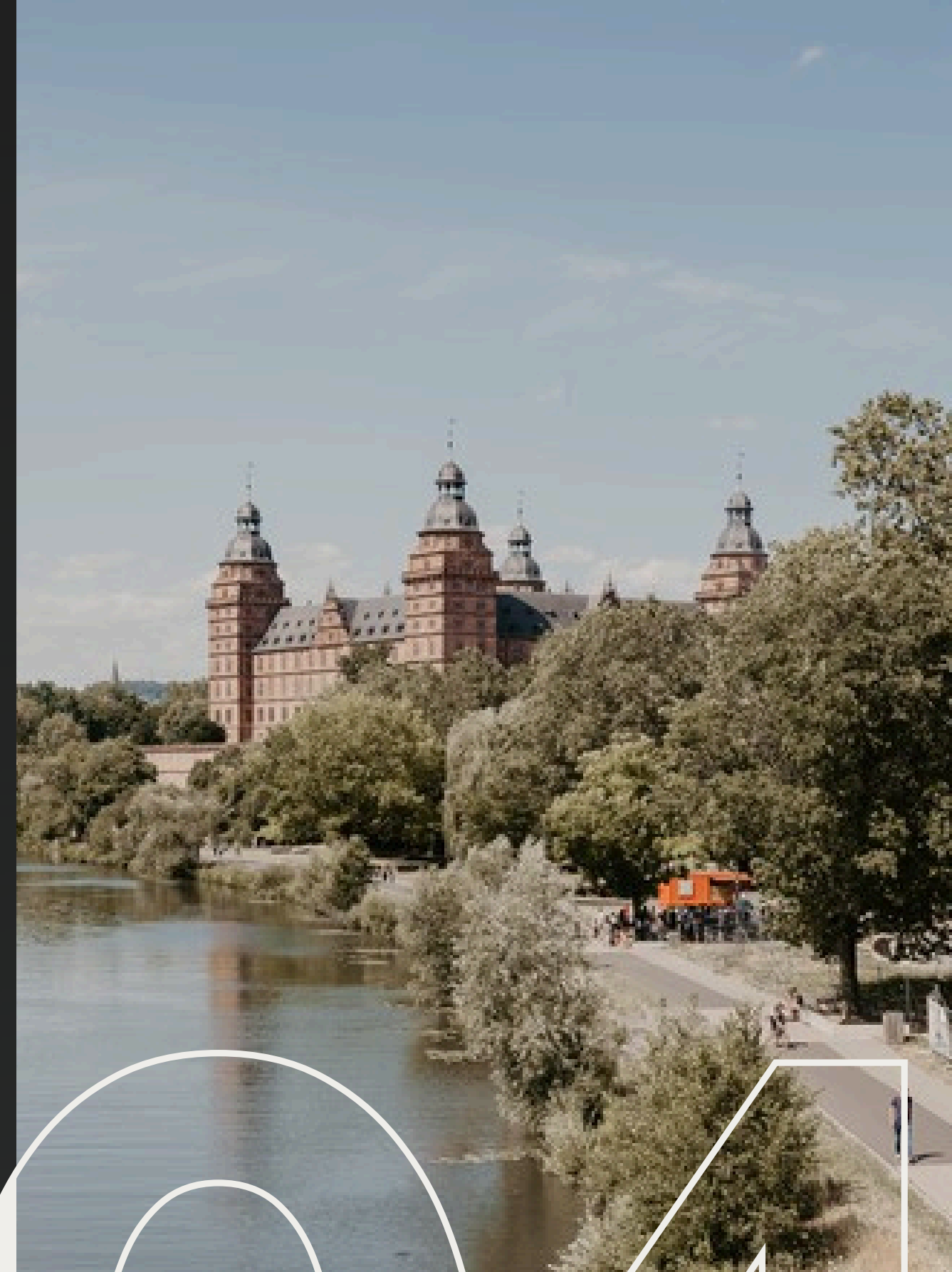
Helvetica schafft Struktur, setzt Hierarchie und gibt Orientierung. Sie führt durch Inhalte und unterstützt so ein ruhiges, verlässliches Erscheinungsbild.

Das Zusammenspiel beider Schriften sorgt für Klarheit und Einheit. Helvetica führt, Glacial Indifference trägt. Diese klare Rollenverteilung schafft Ordnung.

Aa Glacial Indifference

verwenden wir für den kompletten Lobpreis und Fließtexte. Sie ist offen, ruhig und sehr gut lesbar, auch bei längeren Texten.

Dadurch bleibt der Fokus auf dem Inhalt und nicht auf der Gestaltung. Glacial Indifference begleitet den Text, ohne sich in den Vordergrund zu drängen.



Farbpalette

Basis
Charcoal

#333132

Neutraler Träger
Warm Off-White

#F6F6F4

Weicher Akzent
Sage Light

#AEBFB3

Shade
Deep Charcoal

#202020

Neutraler Träger
Light Stone Grey

#D0D0CC

Akzent
Deep Forest Green

#2E4B3F

Unsere Farbpalette ist bewusst reduziert und dient der Atmosphäre der KfA. Dunkle Grautöne geben Struktur und Klarheit, helle Naturtöne schaffen Ruhe und Offenheit. Dezent Akzentfarben setzen gezielte Hervorhebungen, ohne zu dominieren.



Do

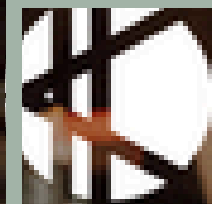
- Verwende **echte Bilder von echten Menschen** aus der Kirche für Aschaffenburg.
- Achte auf **warmes, natürliches Licht** und ruhige, authentische Motive.
- Lade Menschen durch **Vertrauen und Nähe** ein, nicht durch reine Ästhetik.
- Nutze **Bilder als zentrales Gestaltungselement** auf Flyern, Thumbnails und Social Media.
- Verwende **ausschließlich** die festgelegten Bildbearbeitungs-Presets für die digitale Präsenz der KfA.

Don't

- Verwende **keine Bilder von Nichtmitgliedern** auf Flyern oder in werbenden Social-Media-Formaten.
- Gestalte Thumbnails oder Flyer nur mit grafischen Flächen oder PowerPoint-Optik.
- Nutze **wechselnde Filter**, Instagram-Presets oder **uneinheitliche** Bildlooks.

07

Social Media 08



KIRCHE
FÜR ASCHAFFENBURG

Logo

110px

110px

Veranstaltung

Website + Email

KFA PRAYER

ggf. Datum + Uhrzeit

Montag, 18:15 Uhr

kircheAB.de

info@kircheab.de



KIRCHE
FÜR ASCHAFFENBURG

Logo

110px

WESSEN HAUS BAUST DU?

110px

Glacial Indifference

144px

Hintergrund immer sinngemäß
angepasst an den Titel der Predigt

Ziel des Brandings

Es hilft uns, einheitlich aufzutreten, Ablenkung zu reduzieren und den Fokus auf das Evangelium zu lenken. Gestaltung soll dienen – nicht sich selbst.

So entsteht ein Erscheinungsbild, das Wiedererkennung schafft, Mitarbeitende entlastet und Raum öffnet für Begegnung mit Gott und miteinander.

Das Ziel unseres Brandings ist es nicht, modern oder kreativ zu wirken, sondern ehrlich sichtbar zu machen, wer wir als Kirche sind.

Unser Branding soll Vertrauen schaffen, Orientierung geben und Menschen einladen, noch bevor sie einen Fuß in unsere Kirche setzen.

